



### Die Natur als Aufenthaltsort

Die Natur ist der ideale Ort, um ganzheitlich Erfahrungen zu machen. Dies liegt an der Vielfalt des Lebendigen. Zu allen Jahreszeiten hat die Natur etwas zu bieten, lassen sich Lebensäußerungen der unterschiedlichen Tiere und Pflanzen beobachten. Für Kinder ist die Natur Ort für Spiel, Abenteuer und Erleben: Hütten und Sandburgen bauen, Tiere entdecken, auf Bäume klettern, versteckte Plätze entdecken etc. Die Natur fordert alle Sinne der Kinder ohne dass die Gefahr einer Reizüberflutung besteht.

### Ziele des Naturkindergartens

Ziel des Naturkindergartens am Flaucher ist, dem Kinde einige Jahre ungestörten Spielens und Lernens zu ermöglichen - gemeinsam mit anderen Kindern und den BetreuerInnen – frei von unnötigen Zwängen und Zeitrahmen. Der Kindergarten will das Kind bei der Entwicklung seiner Gesamtpersönlichkeit fördern und die Entwicklung eines positiven Selbstwertgefühls unterstützen.



### Franz Kafka

„In den Wäldern sind Dinge, über die nachzudenken man jahrelang im Moos liegen könnte.“



# NATURKINDERGARTEN AM FLAUCHER



## Spendenaufwurf für einen neuen „Bauwagen“

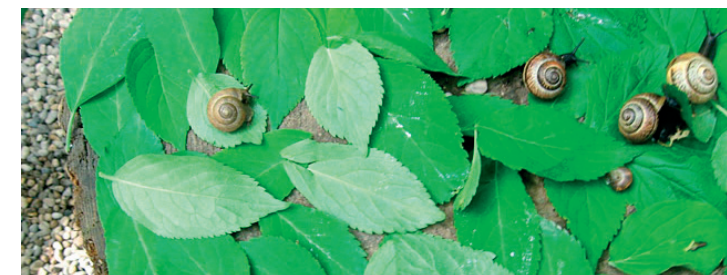
Seit 2002 - also bereits im 11. Jahr - ermöglicht der Naturkindergarten am Flaucher jeweils 16 Kindern das Erlebnis „Naturkindergarten“. Gefördert vom Referat für Bildung und Sport wird der Kindergartenbetrieb durch das ehrenamtliche Engagement der Eltern getragen.

Unsere zwei Bauwagen begleiten uns seit 2002. Einer der beiden muss nun ersetzt werden.

Für die Umsetzung fehlen uns noch ca 7.000 Euro, u.a. für Transport, umweltfreundliche Schraubfundamente und Anpassungsarbeiten zum Schutz vor Vandalismus.

Naturkindergarten am Flaucher e.V.  
c/o Dobbin  
Ludwigshöher Str. 33  
81479 München

Kontoverbindung  
Naturkindergarten am Flaucher e.V.  
Postbank Nürnberg  
BLZ 76010085  
KTO 731 305 855





Die Idee der Wald- und Naturkindergärten stammt aus Skandinavien:

Die Kinder haben kein festes Haus, sie sind sommers wie winters 3 bis 4 Stunden unter freiem Himmel. Die meisten Waldkindergärten haben für extreme Witterungsverhältnisse eine Schutz Einrichtung wie einen Bauwagen oder eine Hütte in Betrieb. Als Naturkindergarten wird ein Waldkindergarten bezeichnet, dessen Aufenthaltsgebiet nicht ausschließlich der Wald ist. Als Gebiet können Flusslandschaften, Inseln, Strände, Heideflächen usw. genutzt werden.

Der Naturkindergarten am Flaucher - kurze Beschreibung unseres Konzeptes

Unsere zwei Betreuer betreuen zusammen mit einer Zusatzkraft (FÖJ) 16 Kinder im Alter von 3 bis 6 Jahren.

Die Betreuungszeiten sind - im Gegensatz zum klassischen Waldkindergarten - von 8.30 bis 14.30 Uhr, also 6 Stunden. Bei Sonne, Regen und Schnee!

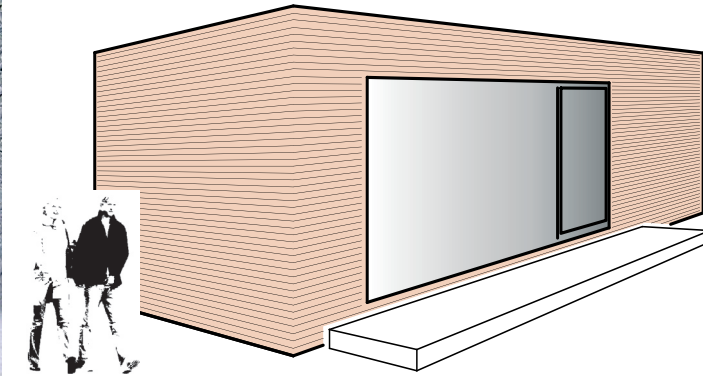
Angelehnt an das Konzept des Waldkindergartens bietet er als „Kindergarten ohne Türen und Wände“ den Kindern innerhalb der Stadt die Möglichkeiten, sich täglich in einem qualitativ hochwertigen Lebensraum zu bewegen. Dieser zeichnet sich aus durch ausreichend Platz, durch den ganzjährigen Aufenthalt im Freien, das Erleben von Jahreszeiten und Wetter, durch die ständige Veränderung der Umgebung und einem tiefen Naturerlebnis.

Unsere Bauwagen dienen in erster Linie als Treffpunkt, hier beschließen die Kinder im Morgenkreis, welcher Platz heute aufgesucht wird. Sie beinhalten aber auch Wechselkleidung, Material für die Aktivitäten der Kinder, z.B. Werkzeuge, Seile und Eimer, geben Raum für die Vorschule und jahreszeitliche Basteleien.



Unsere zwei alten Bauwagen

Leider ist das Dach unseres einen Bauwagens nicht mehr dicht. Daher müssen diesen einen gegen den nebenstehenden Vollholzcontainer austauschen, der raumklimatisch und ökologisch dem Konzept des Naturkindergartens sehr entspricht. Neben den Anschaffungskosten für den HolzContainer fallen Transport- und Aufstellungsaufwand sowie Kosten für Anpassungsarbeiten, Mobiliar und ökologisch unbedenkliche Schraubfundamente an.



Unser „neuer“ HolzContainer

aus dem Massivholzbausystem Holz Haus100 von der österreichischen Firma Thoma (<http://www.thoma.at/>) Es handelt sich um massive Holzwände, die aus unbehandeltem Holz gefertigt werden und nur mit Holzdübeln verbunden sind (kein Leim, oder sonstige Schadstoffe).

Der HolzContainer wurde von der Schreinerei bplust botzenhardt+frasch. Memmingen aus diesem System gefertigt und als Showroom für Messen verwendet. Da er dafür transportiert werden musste, wurden beim Bau die Vorschriften der Verkehrsordnung beachtet. Er ist also ebenso mobil wie ein Bauwagen, oder ein Container.

Sowohl die Konstruktion als auch der Recycling-Gedanke entsprechen dem Konzept unseres Kindergartens.

